

金笛短信服务中间件 安装使用说明书

V5.1.101

金笛软件

www.sendsms.com.cn



把麻烦留给我们，把方便留给您

金笛短信服务中间件.....	1
安装使用说明书.....	1
1. 金笛短信服务中间件在 Windows 系统下的安装.....	3
2. 配置数据库 ODBC 数据源.....	7
2.1 32 位系统配置 ODBC 数据源。.....	7
2.2 64 位系统配置 ODBC 数据源。.....	12
3. 金笛短信服务配置主界面.....	12

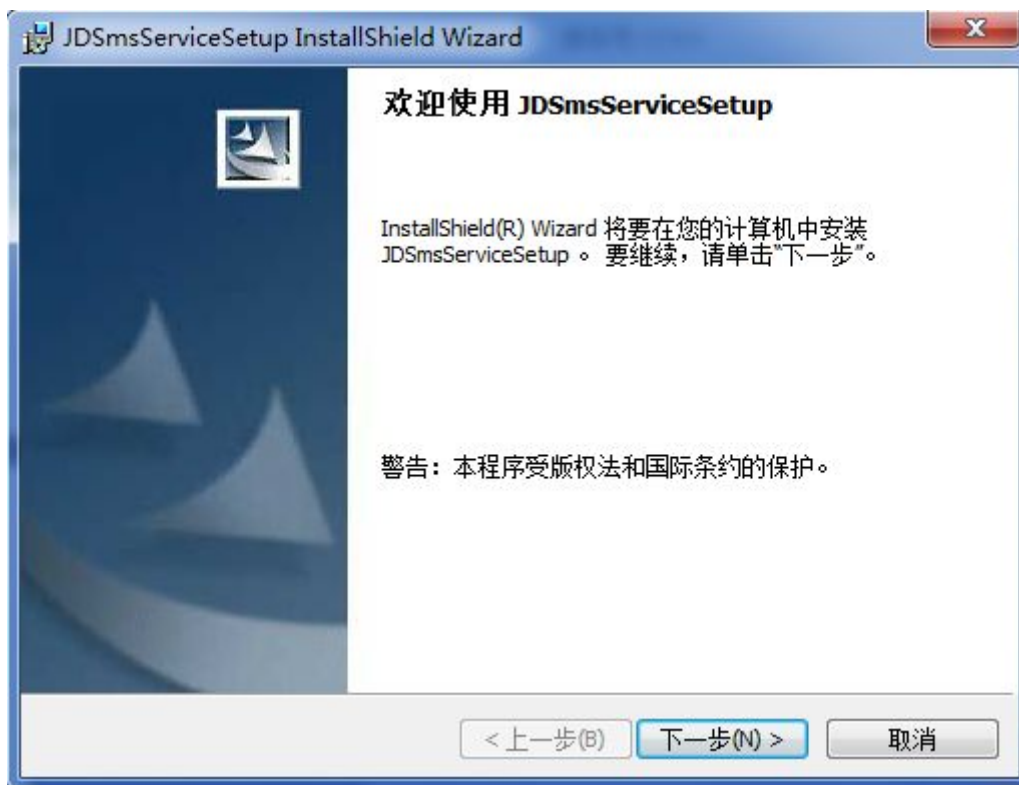
1. 金笛短信服务中间件在 Windows 系统下的安装

1.1 以管理员身份，双击运行安装金笛短信服务中间件。



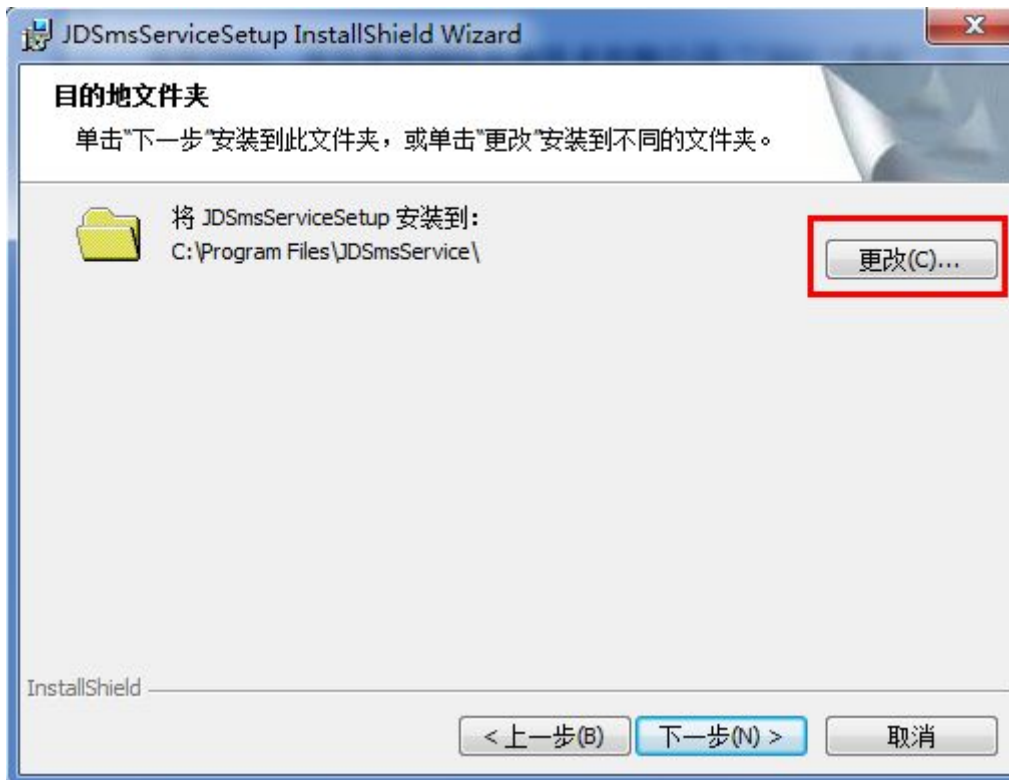
1.2 双击打开后，进入软件安装界面。如下图：





1.3 点击下一步，

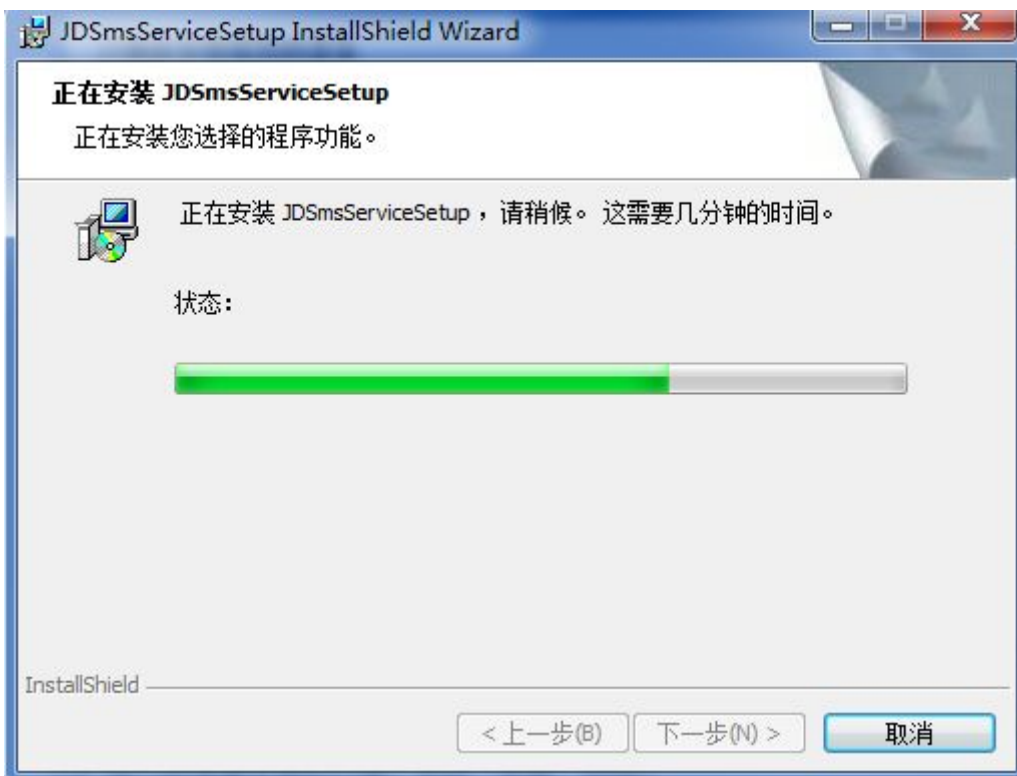
1.4 勾选“我接受该许可证协议中的条款”，点击下一步，



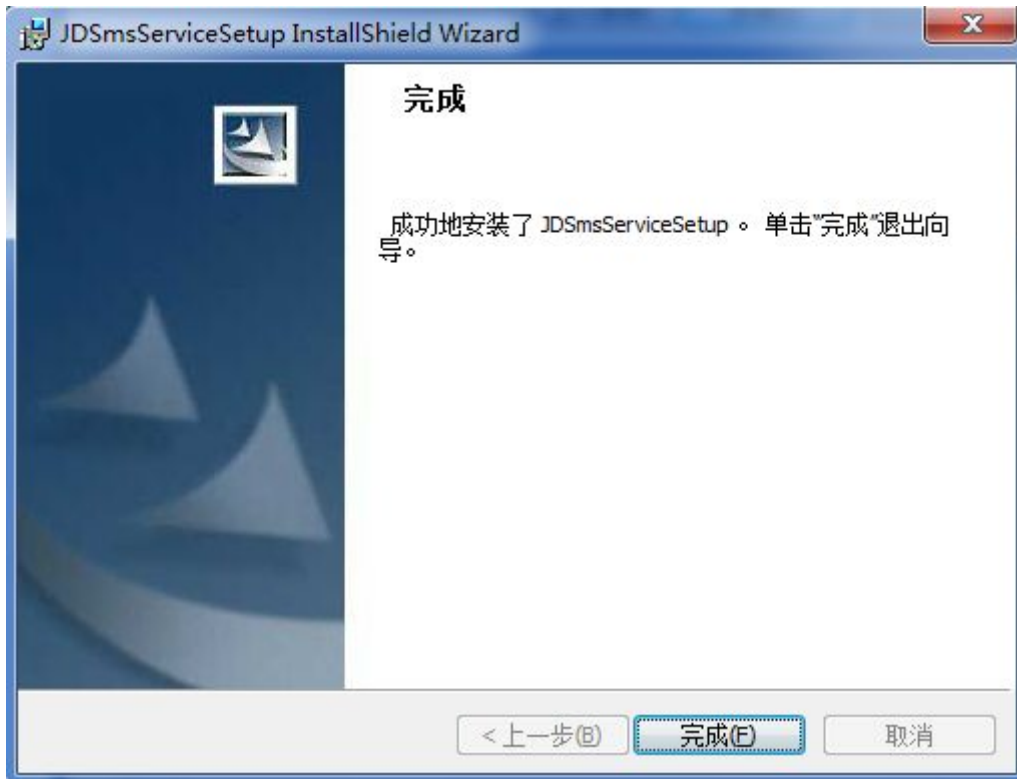
1.5 在这里，点击“更改”按钮可以选择软件的安装路径，我们这里以默认路径为例，点击“下一步”按钮。



1.6. 进入到准备安装的界面，点击“安装”按钮。



1.7 等待状态条走完后，会出现如下界面：

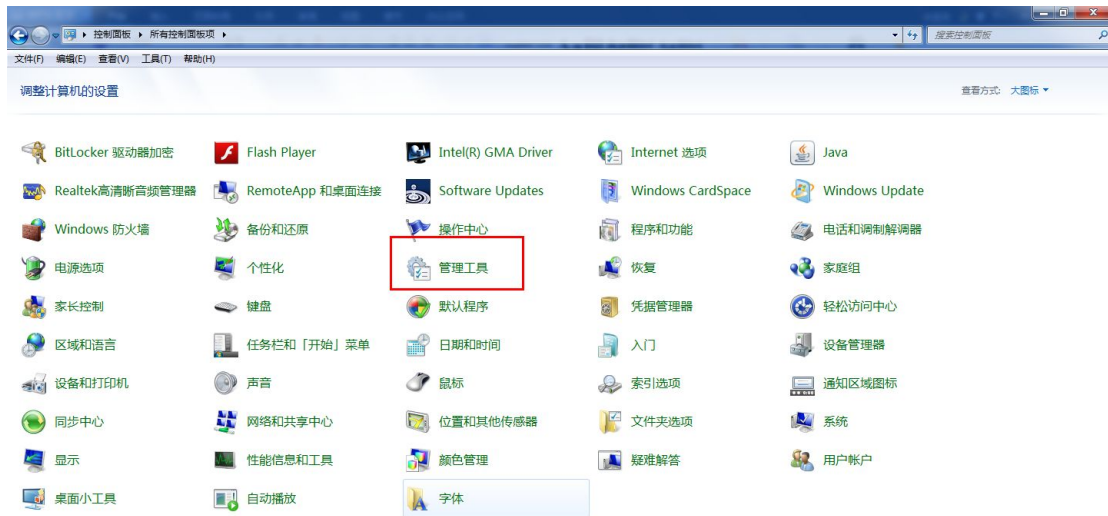


1.8 点击“完成”按钮，至此，金笛短信服务中间件安装完成。

2. 配置数据库 ODBC 数据源

2.1 32 位系统配置 ODBC 数据源。

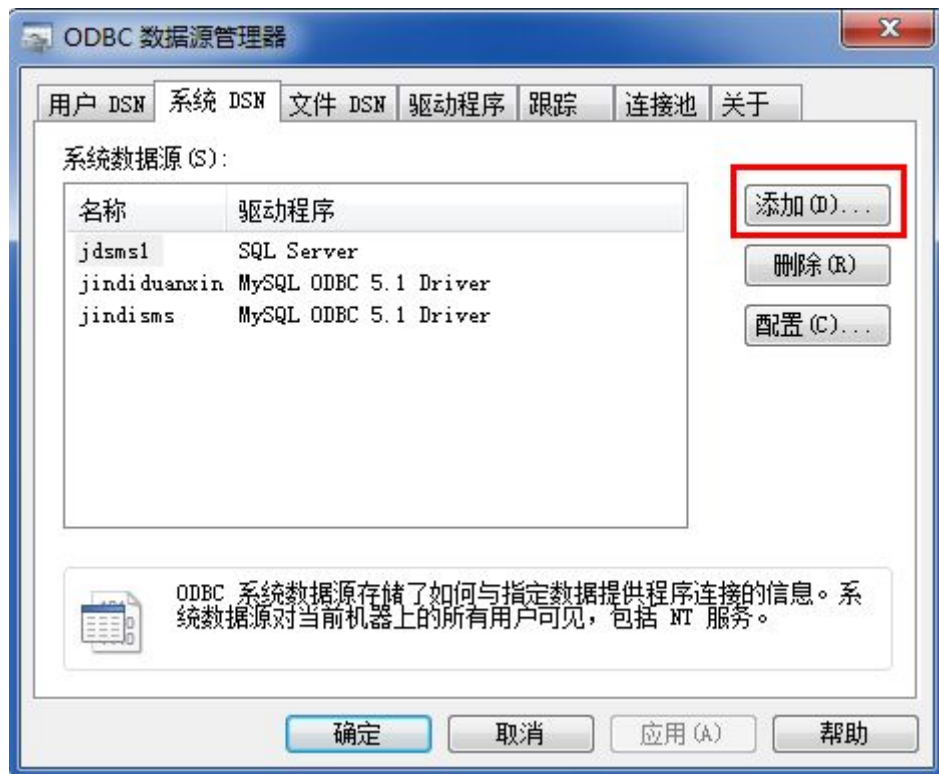
2.1.1 如果系统环境为 32 为系统，打开开始菜单的控制面板，找到“管理工具”，如下图所示：



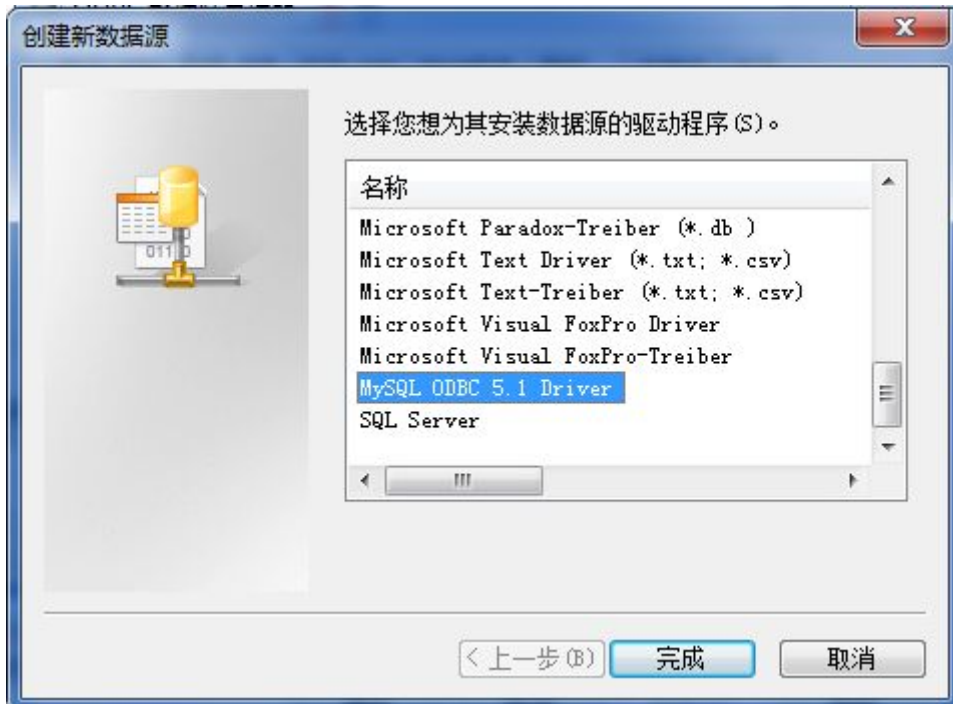
2. 1. 2 点击“管理工具”打开后，双击打开数据源（ODBC），如下图所示：



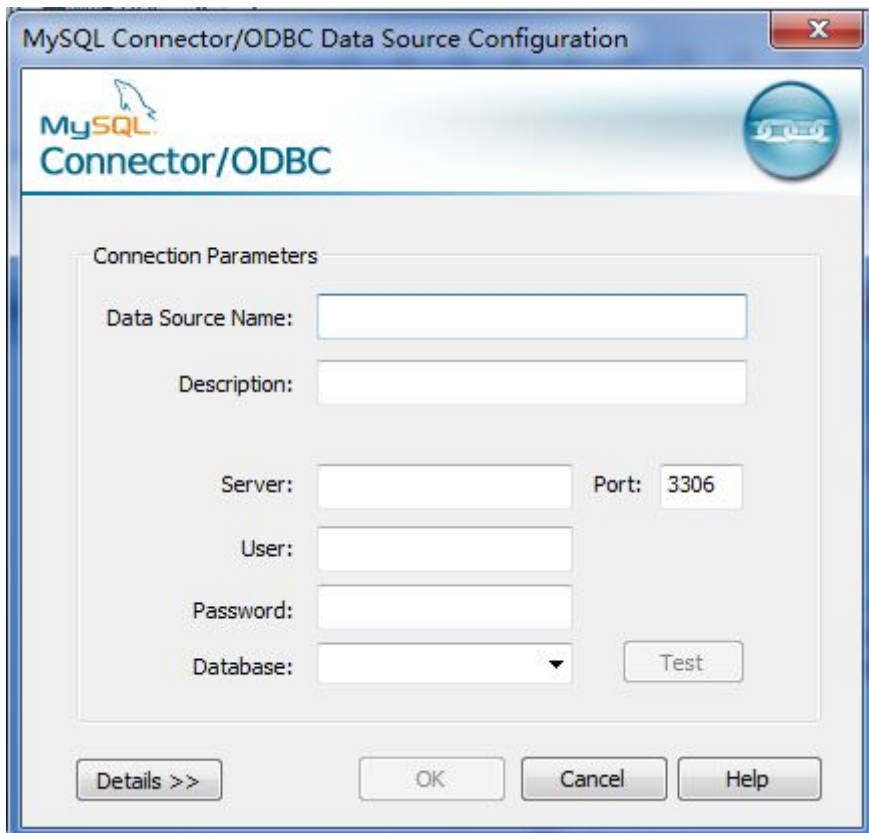
2. 1. 3 双击打开数据源（ODBC）后，会弹出如下界面，把标签切换到“系统 DSN”，如下图：



2.1.4. 点击右侧“添加”按钮，我们这里以mysql 数据库为例，添加一个mysql 的数据源。点击“添加”按钮后，在弹出的窗口中，选择相应的mysql ODBC 驱动。如下图所示：

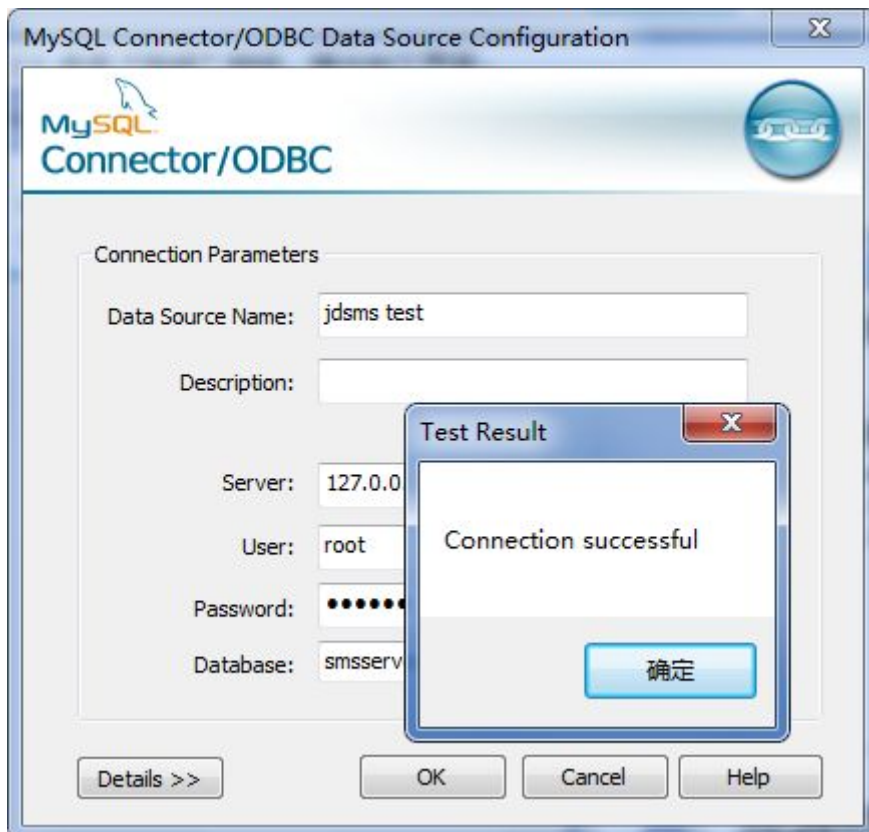


2.1.5 点击“完成”按钮，弹出如下界面：

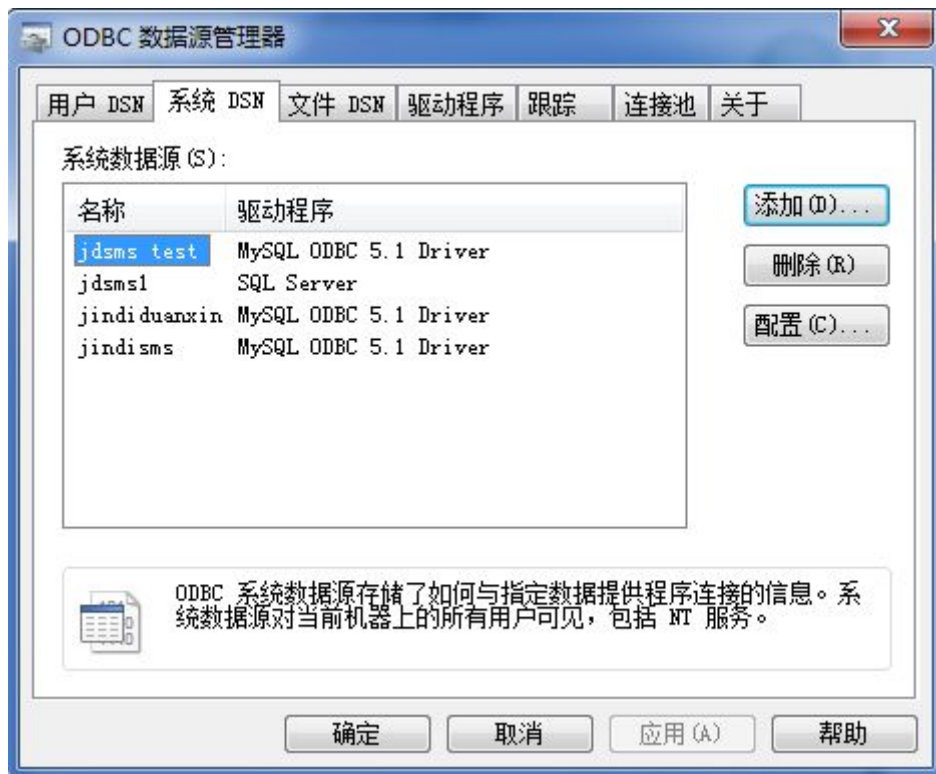


2.1.6 在该界面中，填写数据源名称、数据库服务器 ip 地址、数据库的用户名

和密码以及对应的数据库，填写完成后，点击“Test”按钮，如下图：



2.1.7 如出现“Connexion successful”字符则说明可以与数据库正常连通，点击“OK”按钮即可。



2.1.8 这时会在数据源列表中出现我们刚建好的“jdsms test”数据源。

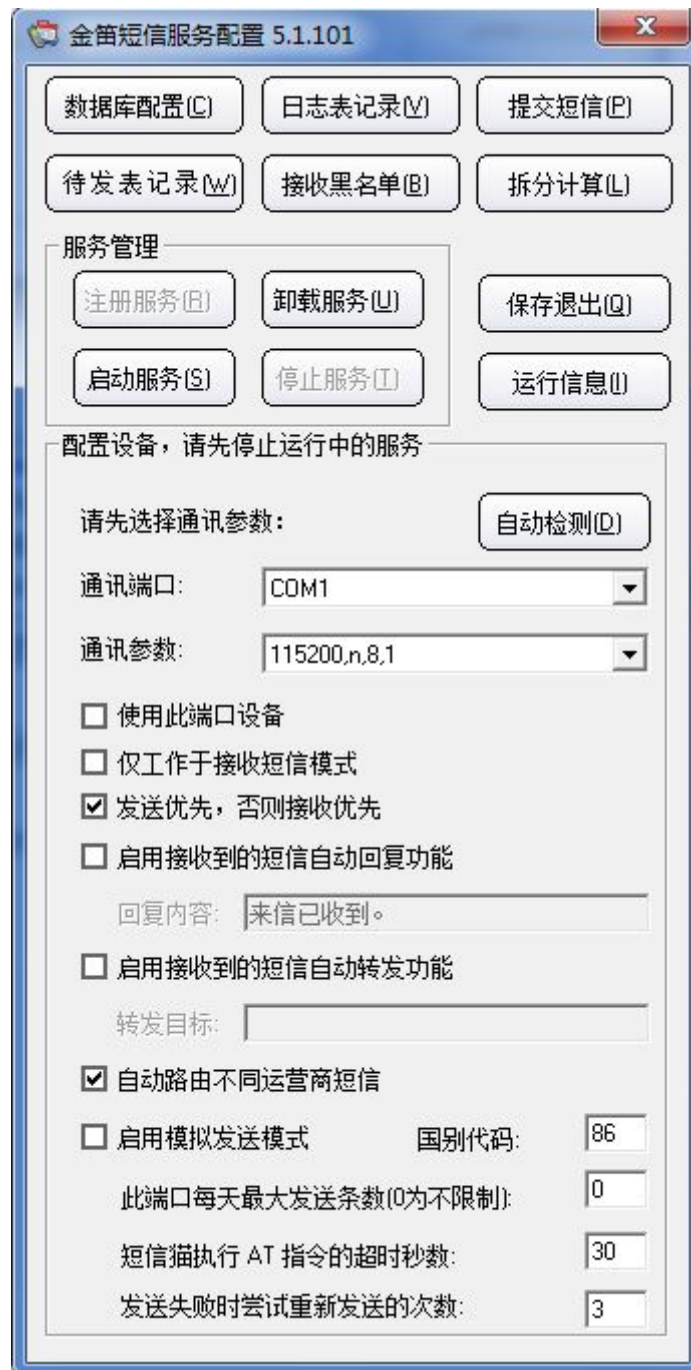
2.2 64 位系统配置 ODBC 数据源。

2.2.1 如果环境系统为 64 为的操作系统，则需要打开

C:\Windows\SysWOW64\odbcad32.exe 对“系统 DSN”进行配置。配置方法见 2.1.3

3. 金笛短信服务配置主界面

3.1 打开金笛短信服务中间件，如下图所示：



3.1.1 首先要点击“数据库配置”按钮，选择刚才我们配好的“jdsms test”数据源，如下图：



3. 1. 2 选好配置好的数据源，输入用户名和密码之后，点击左下角的“测试数据库连接”按钮，如果弹出如下图所示，则代表数据库配置成功，点击“保存退出”，如下图：



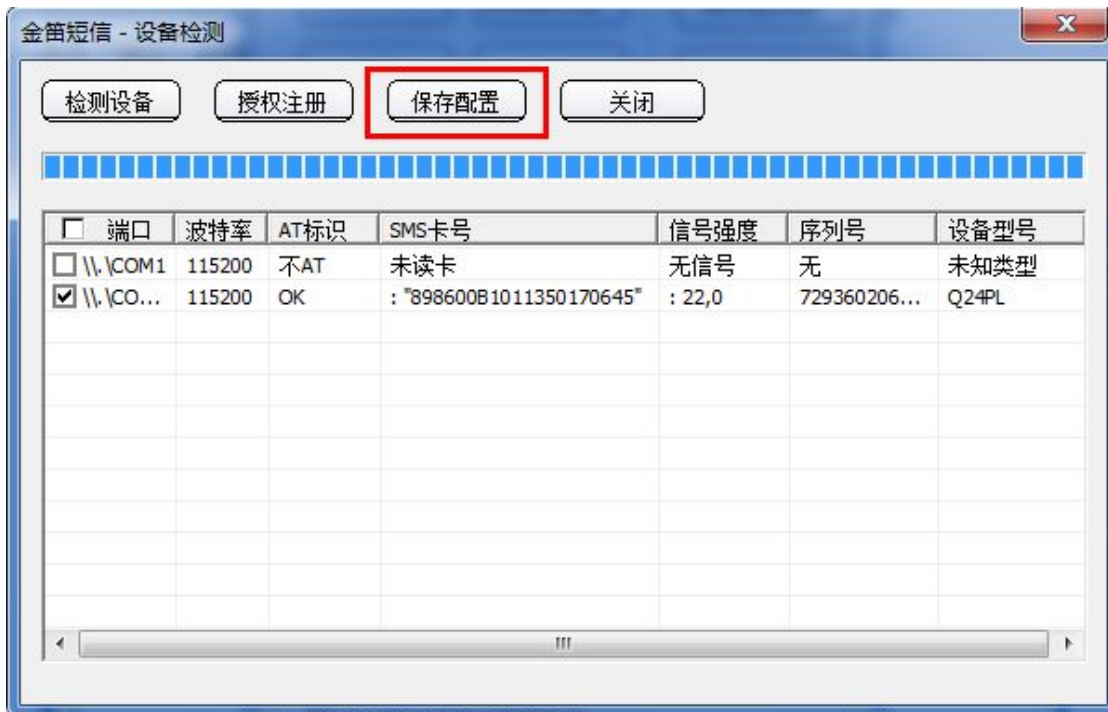
点击“确定”按钮，然后点击“保存退出”即可。

3. 1. 3 数据库我们配好了，接下来，我们开始配置短信猫设备。

点击软件的“自动检测”按钮，会弹出如下界面：

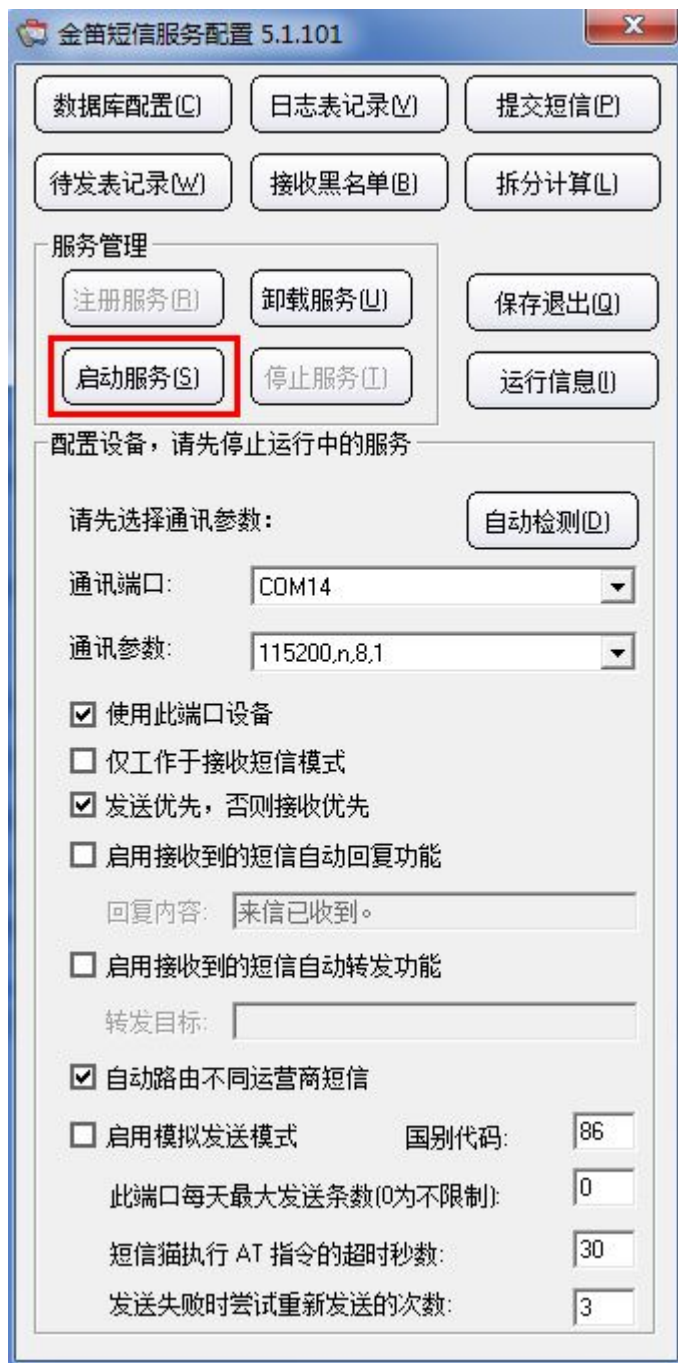


3.1.4 点击“检测设备”按钮，会在下方设备列表中检测到并勾选可用设备。然后点击“保存配置即可”

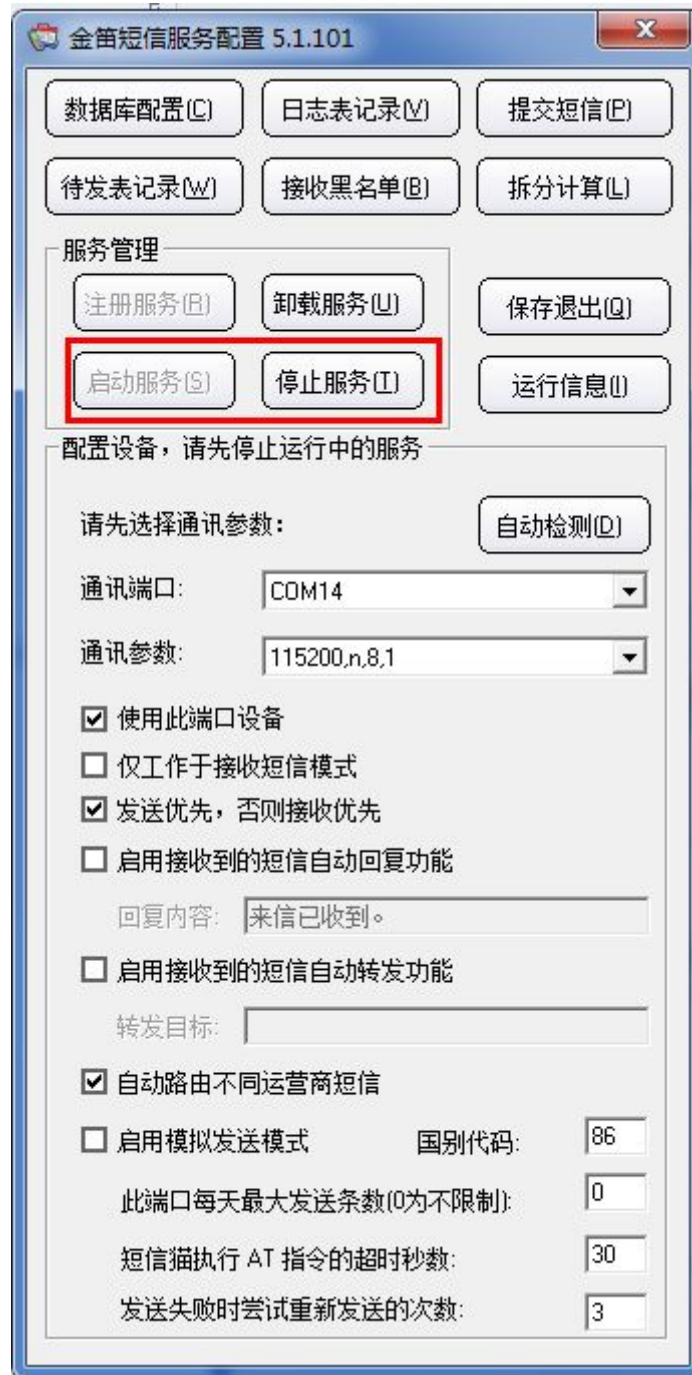


3.1.5 短信猫设备也已经配置好，接下来，我们就可以启动服务了。点击软件的

“启动服务”按钮，如下图所示：



3.1.6 服务正常启动后，该按钮会自动变为灰色，而旁边的“停止服务”会自动变为黑色，即表示服务已经正常启动。如下图所示：



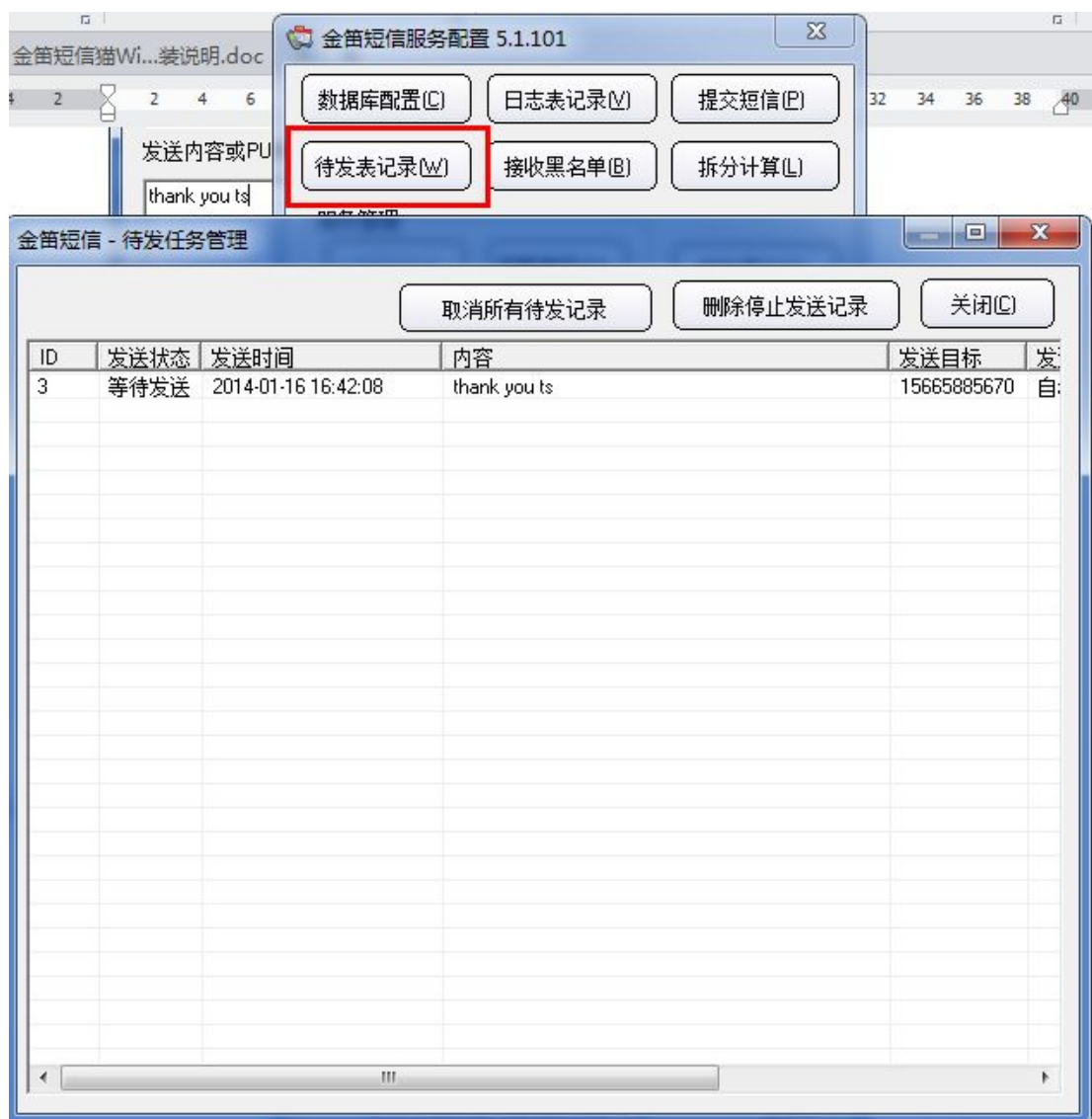
3.1.7 服务已经成功启动了，接下来，我们就可以进行发短信测试了。点击软件的“提交短信”按钮，会弹出如下界面：



The screenshot shows a dialog box titled "金笛短信 - 提交短信到待发表" (Jin Du Short Message - Submit Short Message to Pending Publication). It contains the following fields and controls:

- 发送WAP PUSH短信 (Send WAP PUSH Short Message)
- 发送目标，群发以分号分割: (Send target, group send separated by semicolons):
15665885670
- 发送内容或PUSH主题，超长短信将自动拆分: (Send content or PUSH subject, long messages will be automatically split):
thank you ts
- 发送端口: (Send port): 自动选择 (Automatic selection)
- 发送WAP PUSH的URL链接地址: (Send WAP PUSH URL link address):
http://wap.monternet.com
- Buttons: 确定(O) (OK) and 取消(C) (Cancel)

3.1.8 在该界面，填写完发送目标号码以及内容后，点击“确定”按钮，就会将该条短信提交到待发送列表中。如下图：



3.1.9 点击“待发表记录”按钮，会看到刚才提交的短信内容，服务会在数据库中自动扫描，当扫描到该条未发送的信息时，会将该条短信发送出去，发送短信的日志可以点击软件的“日志表记录”看到，如下图所示：

金笛短信服务配置 5.1.101

数据库配置(C) 日志表记录(V) 提交短信(P)

待发表记录(W) 接收黑名单(B) 拆分计算(L)

金笛短信 - 日志查询

请选择端口: COM14 删除端口日志(D) 关闭(C)

时间	描述
2014-01-16 16:42:21	端口 COM14 的设备发送ID:3 发送目标:8615665885670 拆分序号:1 的短信发
2014-01-16 16:42:21	任务 3 已经发送完成!
2014-01-16 16:42:17	任务 3 被标记为发送状态。
2014-01-16 16:42:17	端口 COM14 开始发送ID: 3 目标: 8615665885670 的短信。
2014-01-16 16:42:17	端口 COM14 发送ID: 3 目标: 8615665885670 的短信的发送返回结果1。
2014-01-16 16:42:16	给目标 8615665885670 发送短信。
2014-01-16 16:38:34	读取端口 COM14 的短信猫SIM卡位置 3 短信成功
2014-01-16 16:38:34	端口 COM14 的短信猫收到新短信: 位于SIM卡的位置 3, 来源号码 10086...
2014-01-16 16:38:28	读取端口 COM14 的短信猫SIM卡位置 2 短信成功
2014-01-16 16:38:28	端口 COM14 的短信猫收到新短信: 位于SIM卡的位置 2, 来源号码 10086...
2014-01-16 16:38:22	读取端口 COM14 的短信猫SIM卡位置 1 短信成功
2014-01-16 16:38:22	端口 COM14 的短信猫收到新短信: 位于SIM卡的位置 1, 来源号码 10086...
2014-01-16 16:38:11	COM14对应的IMEI:729360206101305没有找到授权注册码, 最多可发送88...
2014-01-16 16:38:11	端口 COM14 开始发送线程。
2014-01-16 16:38:09	端口 COM14 连接的短信猫为GSM WAVECOM产品。
2014-01-16 16:38:08	成功打开通讯端口 COM14。
2014-01-16 16:38:08	串口:14 延迟启动。
2014-01-16 16:38:08	
2014-01-15 08:51:47	打开通讯端口 COM14 时失败 错误码为 2, 错误描述: 系统找不到指定的...
2014-01-14 17:19:26	端口 COM14 的设备发送ID:2 发送目标:8615665885670 拆分序号:1 的短信发
2014-01-14 17:19:26	任务 2 已经发送完成!
2014-01-14 17:19:21	任务 2 被标记为发送状态。
2014-01-14 17:19:21	端口 COM14 开始发送ID: 2 目标: 8615665885670 的短信。
2014-01-14 17:19:21	端口 COM14 发送ID: 2 目标: 8615665885670 的短信的发送返回结果1。
2014-01-14 17:19:19	给目标 8615665885670 发送短信。
2014-01-14 17:17:25	COM14对应的IMEI:729360206101305没有找到授权注册码, 最多可发送88...
2014-01-14 17:17:25	端口 COM14 开始发送线程。
2014-01-14 17:17:23	端口 COM14 连接的短信猫为GSM WAVECOM产品。
2014-01-14 17:17:22	成功打开通讯端口 COM14。
2014-01-14 17:17:22	串口:14 延迟启动。
2014-01-14 17:17:22	
2014-01-14 16:56:50	端口 COM14 连接的短信猫被成功关闭。
2014-01-14 16:56:49	端口 COM14 结束发送线程。
2014-01-14 16:56:42	开始断开端口 COM14 的短信猫。